


## W-12131-001-003 WP Höfen (WPD)

### 3 x E-115EP3 E3 HST 122m


Projekt

Christian Mbeumo

 + 49 4941 927 730

Projektleitung

Dirk Jacobs:

 +49 172 5484650

Bauleitung

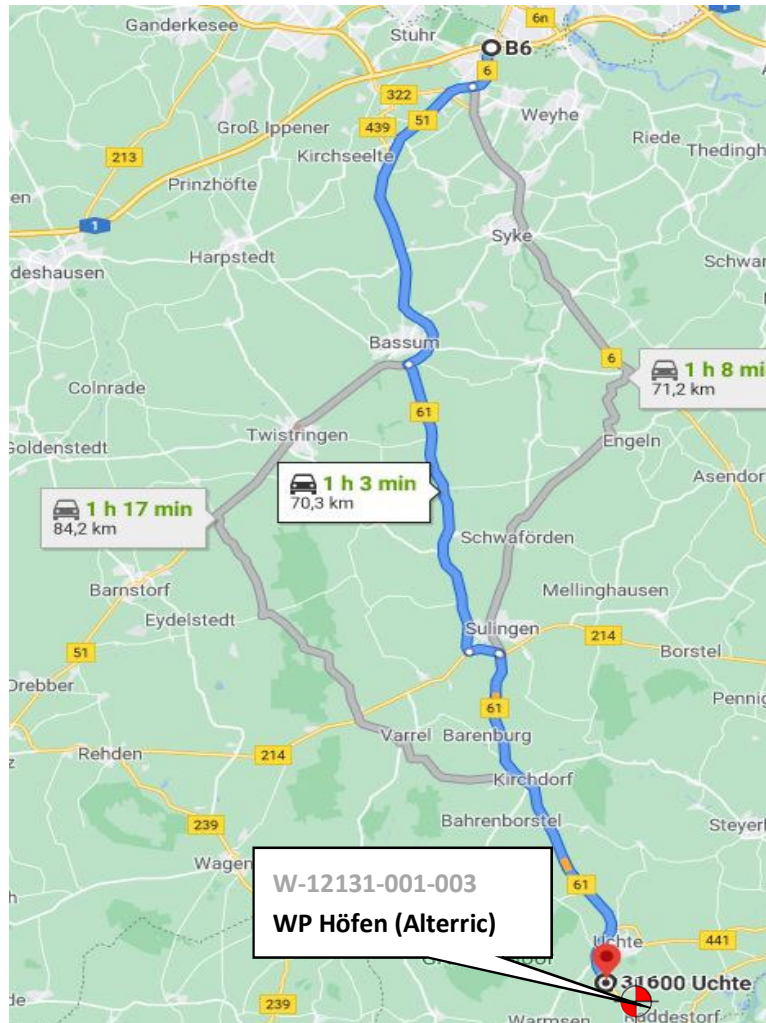
#### Inhalt:

1. Übersicht .....	2
2. Fahrtwegvorschlag PKWs .....	3
3. Makrolage .....	4
4. Mikrolage & Zuwegung .....	5

## 1. Übersicht



## 2. Fahrtwegvorschlag PKWs



### Anfahrtsbeschreibung für PKW ab Bremen:

- **A1 Ausfahrt 57 Bremen/Brinkum**
- Auffahren auf B6/B51 Richtung Bassum
- In Barssum an der Kreuzung **B51/B61** links auf die **B61** abbiegen
- **B61** folgen bis zur Kreuzung **B61/Höfen**
- Windparkeinfahrt
  - Einfahrt WEA01/PSP-001: Kreuzung B61/Höfen
  - Einfahrt WEA02&03/PSP-002&-003: Kreuzung B61/Jenhorst

**PLZ: 31604 Raddestorf**

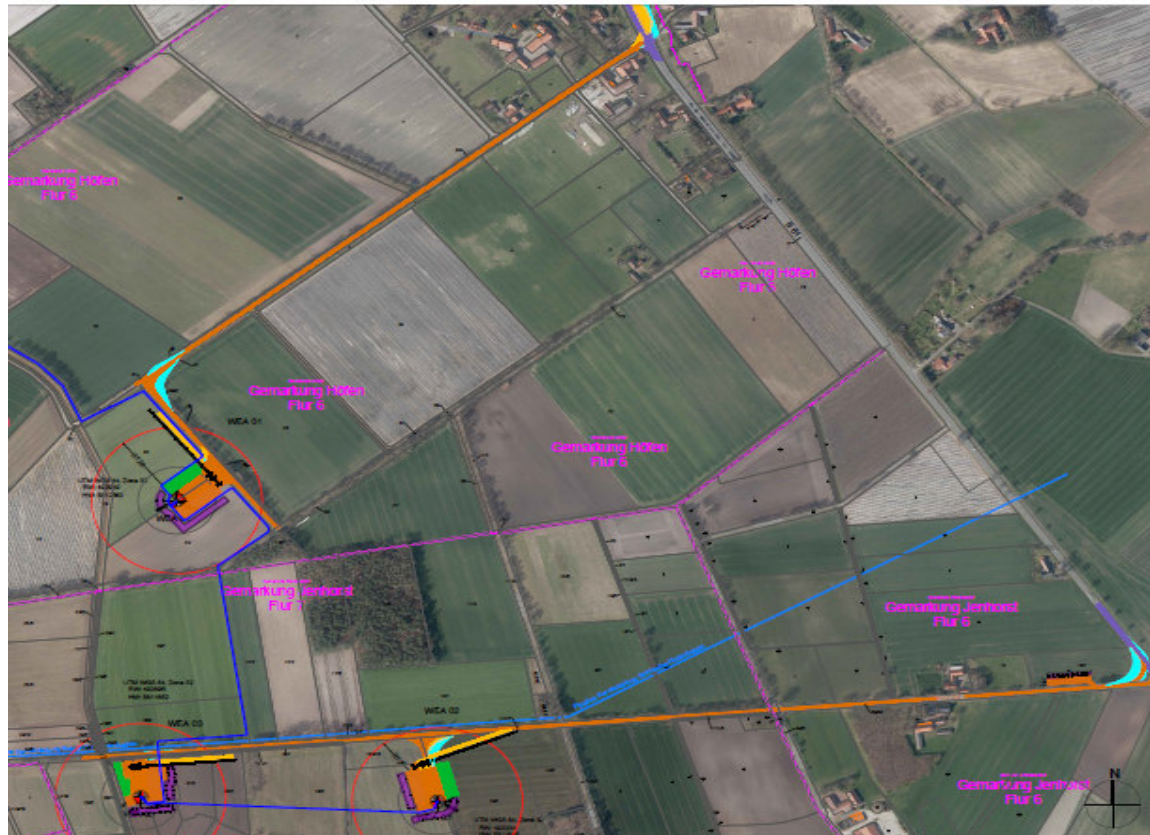
**Wichtig!!!!**

**Die Schwerlast-Streckenführung ist von der Transportfirma festzulegen!!!!**

### 3. Makrolage



#### 4. Mikrolage & Zuwegung



- PSP 001 – WEA 01
- PSP 002 – WEA 02
- PSP 003 – WEA 03